

# WideTEK<sup>®</sup> 25

*Escaneo 3D*

*Escáner de mesa compacto para  
documentos de hasta 18,5 x 25  
pulgadas*



***¡Más rápido, más pequeño y más  
inteligente!  
Escáner plano DINA2, el más  
compacto del mundo con captura 3D.***



© 06\_2019 / SP



- ESCANEA 18,5 x 25 PULGADAS, 19% MAS QUE DIN / ISO A2
- EXCEDE LAS DIRECTRICES DE FADGI \*\*\* Y METAMORFOZE
- ESCANEADO COMPLETO EN MENOS DE 3 SEGUNDOS
- CAPTURA SUPERFICIES 3D, TEXTURAS DE MATERIALES DIVERSOS, E IMPRESIÓN BRAILLE
- ILUMINACIÓN LED DUAL, CON NUEVOS DIFUSORES PARA MEJORES RESULTADOS
- RESOLUCIÓN DE 1200 x 1200 DPI
- PC INTEGRADA 64 BITS LINUX, I3 QUAD CORE, 8GB RAM, DISCO DURO 320 GB
- INTERFASE DE RED 1 GBIT TCP / IP
- SOPORTA ESPACIOS DE COLOR SRGB, ADOBE RGB Y NATIVO
- SUFICIENTEMENTE PEQUEÑO PARA CABER EN CUALQUIER ESCRITORIO
- AMPLIO MONITOR TÁCTIL WVGA PARA SIMPLIFICAR LA OPERACION
- SOFTWARE INTEGRADO PARA ESCANEADO MANUAL
- DOS PUERTOS USB PARA ESCANEADO MANUAL
- RECORTE Y CORRECCIÓN DE INCLINACIÓN DE IMAGEN AUTOMÁTICOS
- DISPLAY DE IMAGEN EN TIEMPO REAL
- MODIFICA IMÁGENES SIN NECESIDAD DE REESCANEAR
- FÁCIL INSTALACIÓN MEDIANTE TECNOLOGÍA SCAN2NET®



*WideTEK® 25, el único escáner de cama plana de formato ancho, que también captura superficies 3D con una calidad adecuada para la inspección y control de calidad, pero lo suficientemente compacto para el escritorio.*

*Utilizando la tecnología de cámara más reciente, este escáner supera todos los criterios y directrices establecidos en FADGI \*\*\* y las directrices de iluminación de Metamorfoze.*

*Calidad profesional, precios asequibles. Hecho en Alemania*

## Escaneo manual, Iluminación LED, Captura 3D WideTEK® 25 brinda óptimos resultados de escaneo

WideTEK® 25 es muy rápido y brinda imágenes a color, en blanco y negro o en escala de grises de alta resolución, en formato jpeg, tiff, pdf, y en la mayoría de formatos de salida de imagen estándar. Combina la eficiencia de su diseño listo para producción con su tamaño compacto de manera única, creando una nueva clase de escáneres profesionales, pero asequibles.

WideTEK® 25 puede escanear casi cualquier cosa: Desde tarjetas de presentación hasta diagramas en formato A2, libros, periódicos, mapas, planos de construcción, documentos encuadernados y más.

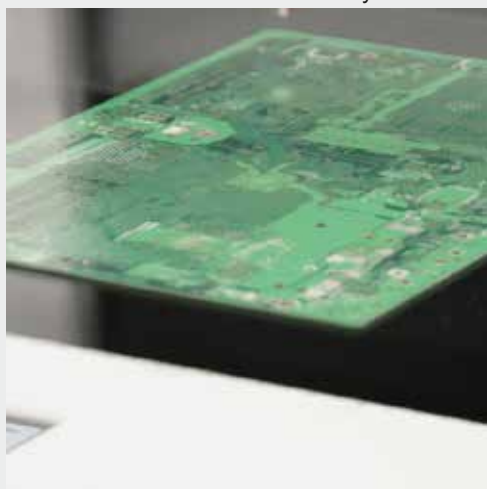
Su característica más singular es la capacidad de captura 3D para aplicaciones de inspección de superficie y control de calidad industrial. Desde la impresión braille en cajas de medicamentos, a componentes SMD en tableros electrónicos, la calidad de imagen superior de la WideTEK 25 capta cada detalle.

El escáner necesita menos de tres segundos para escanear el formato más grande de 18,5 x 25 pulgadas en el modo normal a 300 dpi, y sólo 12 segundos en el modo 3D a 600 dpi.

El escáner se puede operar desde cualquier navegador estándar, mediante la pantalla táctil incorporada, o desde un dispositivo móvil como iPad o tableta Android usando nuestra aplicación para dispositivos móviles Scan2Pad®.



*Pantalla de buen tamaño para facilitar la operación*



*Control de Calidad Industrial de circuitos integrados*



*Escaneo 2D vs 3D, se capturan detalles*

## Ventajas adicionales que hacen que el escáner WideTEK® 25 sea la opción ideal para todas sus aplicaciones:

- Scan2USB: Escaneo manual a dispositivo USB
- Scan2Print: Salida a cualquier impresora en red o archivo
- Scan2Network: Salida a recursos de red, SMB, FTP
- Formatos de salida: PDF, PDF/A, JPEG, TIFF, PNM, Multi página PDF y TIFF, DICOM y muchos mas
- Scan2Pad®: Funcionamiento vía tableta u otro dispositivo móvil
- Sistema operativo Linux - resistente a virus
- Independiente a Sistema Operativo, funciona con Windows 7, 8, 10, Linux; Mac OS
- Asistente de Navegación funciona en cualquier navegador de red: IE, Safari, Chrome, Firefox
- Mantenimiento y solución de problemas, actualización de firmware de manera remota
- Amplia gama de color soporta sRGB, Adobe RGB, y RGB nativo.

### Opciones:

- Unidad de contraste de luz para transparencias, películas, fotos, rayos X. Reemplaza la tapa estándar e incluye fuente de poder.
- Asistente de Navegación para lotes de alto volumen - BSW
- Conecte un monitor externo para vistas previas instantáneas
- Scan2OCR – Opción Background OCR para Scan2Net en conexión con ScanWizard
- Garantía de cobertura total: Hasta 5 años, reposición de partes sin costo y más...

## Mercados y Aplicaciones

WideTEK® 25 es un dispositivo de producción valioso para diferentes mercados.

### Mercados de WideTEK® 25

- Arquitectura, Ingeniería, Construcción, CAD
- Servicios de Copiado, Reprografía
- Control de Medios, Servicios de Recortes de Prensa
- Universidades, Bibliotecas, Registros, Instituciones de Gobierno
- Calidad de Control Industrial
- Presentación de Productos en 3D para Catálogos y Web

Las aplicaciones son muchas y diversas. El WideTEK® 25 acepta cualquier aplicación en la que se requiera un formato ancho, velocidad de producción, y alta calidad de imagen.

### WideTEK® 25 - Aplicaciones

- Escaneado de mapas, posters a color, exhibición gráfica, obras de arte, fotografías
- Archivo de periódicos, boletines informativos, catálogos y revistas
- Escaneado de borradores y publicidad en papel, fotos, tela y cerámicas
- Documentos encuadernados y engrapados: contratos, libros contables, manuales
- Inspección de superficies, control de salida de impresión, control de Braille
- Captura de texturas 3D de tejidos, azulejos, piedra, pisos, etc., para catálogos

La plataforma Scan2Net® es la base tecnológica de todos los escáneres WideTEK® y Bookeye® de Image Access. Sustituye a los controladores y software propios del escáner que tradicionalmente se utilizan, por la conexión genérica inter-dispositivo más rápida disponible: Protocolos TCP/IP por Ethernet. Con velocidades de interfaz de red superiores a USB 2.0 o USB 3.0, los dispositivos Scan2Net® logran alcanzar un rendimiento sin igual con un costo de conectividad extremadamente inferior.

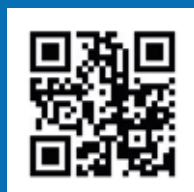
Los escáneres Scan2Net® cuentan con sistema operativo Linux de 64bit, específico para las tareas de control mecánico y la captura de imágenes del escáner, lo que maximiza las velocidades de escaneado y el rendimiento

## Ventajas de Scan2Net®

- Computadora 64 bit con sistema operativo Linux, rápida y protegida contra virus.
- Fácil integración con las estructuras de red existentes.
- Solo se requiere una dirección IP para hacer funcionar el escáner.
- Integración y acceso remoto a través de Intranet o incluso internet.
- Escanea directamente a SMB, FTP, archivos, USB, Email o la Nube sin una PC externa.
- Funcionamiento sencillo e intuitivo basado en Java y HTML.
- Estructura de menú clara, funcionamiento mediante pantalla táctil, respuesta acústica.
- Soporte multilingüe; interfaz personalizable por usuario.

## DATOS TECNICOS

Tamaño máximo de documento	635 x 470 mm/18.5 x 25 pulgadas (19% mayor que DIN/ISSO A2)
Resolución escaneo / Resol. Óptica	1200 x 1200 dpi / 1200 x 600 dpi
Velocidad de escaneo a color	Formato máximo a 300 dpi < 3 s, Formato máximo a 600 dpi < 6 s
Velocidad de escaneo 3D a color	Formato máximo a 300 dpi < 6 s
Profundidad de color	Color de 48 bit / escala de grises de 16 bit
Salida de escaneado	Color de 24 bit, escala de grises de 8 bit, bitonal, medio tono mejorado
Formatos de archivos	Multipágina PDF(PDFA) y TIFF, JPEG, JPEG 2000, PNM, PNG, BMP, TIFF (Raw, G3, G4, LZW, JPEG) AutoCAD DWF, JBIG, DjVu, DICOM, PCX, Postscript, EPS, Raw data
Modos de escaneado	Normal con iluminación difusa, 3D con textura visible de la superficie, cualquier combinación de las dos
Calidad	Excede FADGI*** y lineamientos Metamorfoze. sRGB Integrado, Adobe RGB y Nativo.
Cámara	Cámara CCD tricolor 2x, 45.000 píxeles, encapsulada y a prueba de polvo
Fuente de iluminación	Dos lámparas LED con difusor de luz natural
Tiempo de vida útil de la lámpara	50.000 h (typ.)
Computadora	PC Linux 64 bits, Quad Core i3, 320 GB disco duro, 8Gb RAM para manejo de escaneos largos
Pantalla Táctil	Color WVGA (VGA ancho) de 7" táctil
Puertos USB	2 puertos USB
Interfaz	1 GBit Fast Ethernet con protocolos TCP/IP basados en interfaz Scan2Net®
Dimensiones	225 x 760 x 795 mm (8.9 x 29.9 x 31.3 pulgadas.) (H x W x D)
Peso	45 kg (100 lbs.)
Conexión eléctrica:	100-240 V CA, 47 - 63 Hz (fuente externa, norma ECO, nivel VI de CEC)
Consumo de energía	<= 0.5 W (reposo) / 4.8 W (en espera) / 35 W (listo para escanear) / 72 W (escaneo)
Temperatura de funcionamiento	5 a 40 °C, 40 a 105 °F
Humedad relativa	20 a 80 % (no condensada)
Ruido	< 40 dBA (durante escaneo) / < 25 dBA (en espera)
Aprobaciones	ANSI/UL 60950-1, CAN/CSA C22.2 No. 60950-1; IEC 60950-1; GB4943.1-2011, GB9254-2008, GB17625.1-2012; IS 13252-1:2010; EN 55022, EN 55024; FCC 47 Part 15



¡Visite nuestra nueva página!

IMAGE ACCESS GMBH

Hatzfelder Str. 161-163  
42281 Wuppertal, Germany  
Phone: +49 0202 27058-0

[www.imageaccess.de](http://www.imageaccess.de)

IMAGE ACCESS LP

2511 Technology Drive, Suite 109  
Elgin, IL 60124, USA  
Oficina: +1 (224) 293-2585  
Ventas: +1 (703) 975-1357

[www.imageaccess.us](http://www.imageaccess.us)

**WideTEK®**  
**Accesorios**  
**Unidad de Contraluz**

*Escanee Rayos-X y otros materiales transparentes, con la unidad opcional de contraluz*

***El escáner de superficie plana DINA3 / DINA2 más compacto del mundo con escaneo 3D, está mejor que nunca con la unidad opcional de contraluz***

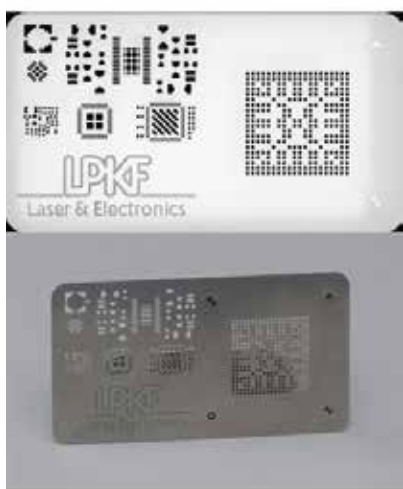


© 06-2019 / SP

**La unidad de contraluz para el WideTEK® 12 / WideTEK® 25 digitaliza película, Rayos-X y puede realizar otros escaneos especiales.**

Para la digitalización de material filmico, Rayos- X y otros materiales transparentes, la unidad opcional de contraluz está disponible para el escáner de superficie plana WideTEK 12-650 y WideTEK 25-650. El accesorio se instala fácilmente a la tapa del escáner, lo puede hacer el usuario, habilitando las dos opciones, el escaneo de material transparente y el de material normal.

La Unidad de contraluz mejora la ya impresionante funcionalidad del WideTEK 12-650 y WideTEK 25. Es capaz de digitalizar originales reflectantes, así como material transparente, con resolución óptica de hasta 1200 dpi y si lo desea, el uso de escaneo de superficie 3D. Hay muchos escáneres de películas disponibles en el mercado para los formatos de imagen pequeña y las imágenes de tamaño incluso medianas, pero en el rango de gran formato, escáneres de película son muy raros y / o prohibitivamente caros. El WideTEK 12-650 y WideTEK 25-650 está invicto en velocidad y calidad de imagen. Cuando añaden esta opción, permite a los operadores escanear películas de formatos medios y grandes, y negativos de vidrio de hasta 635 x 470 mm (18,5 x 25 pulgadas), en menos de 6 segundos a 600 dpi. Hace al escáner WideTEK 12-650 / WideTEK 25-650 mucho más productivo, para ser utilizarlo prácticamente en cualquier industria.



#### Características del escáner WideTEK® 12 / WideTEK® 25

- Escaneos de superficie completa 18.5 x 25" o ISO/DIN A2 en < 3 segundos
- Profundidad de color de 48 bits
- Captura superficies y texturas de varios materiales en 3D, Braille
- Resolución de 1200 x 1200 dpi
- Recorte automático y enderezamiento
- 30 pulgadas de ancho, se adapta a cualquier escritorio
- Scan2USB: Escaneo manual a dispositivo USB
- Scan2Print: Salida a cualquier impresora en red o archivo
- Scan2Network: Salida a recursos de red, SMB, FTP
- Formatos de salida: PDF, PDF/A, JPEG, TIFF, PNM, Multipage PDF y TIFF, DICOM y muchos más.
- Scan2Pad®: Funcionamiento vía tableta u otro dispositivo móvil
- ScanWizard-Asistente de Navegación, funciona en cualquier navegador de red: IE, Safari, Chrome, Firefox

#### Aplicaciones de Mercado del WideTEK 12® / WideTEK® 25 con la Unidad de contraluz

- Escanea Rayos-X, Negativos de fotos de Vidrios, hasta un tamaño 635 x 470 mm (18.5 x 25 pulgadas), conversión /archivo de microfilm de 35mm
- Digitalización de originales y plantillas, utilizando la funcionalidad de escaneo de superficies 3D, logrando más detalles.

*Resultados de escaneo en un WideTEK 25 con la unidad de contraluz. La imagen superior es el escaneo de la fuente. La inferior, una fotografía de alta resolución*

#### DATOS TECNICOS

	WideTEK® 12	WideTEK® 25
Dimensiones	40 x 420 x 627 mm (1.6 x 16.5 x 24.7 inch) (H x W x D)	40 x 743 x 626 mm (1,6 x 29,5 x 24,7 inch) (H x W x D)
Peso	3 kg / 6.6 lbs.	4.1 kg / 9 lbs.
Conexión Eléctrica	100-240 V CA, 47 - 63 Hz (fuente externa, norma ECO, nivel VI de CEC)	100-240 V CA, 47 - 63 Hz (fuente externa, norma ECO, nivel VI de CEC)
Consumo Eléctrico	< 0.5 W (Apagado) / < 100 W (Prendido)	< 0.5 W (Apagado) / < 100 W (Prendido)
Temperatura de Operación	5 a 40 °C, 40 a 105 °F	5 a 40 °C, 40 a 105 °F

#### IMAGE ACCESS GMBH

Hatzfelder Str. 161-163  
42281 Wuppertal, Germany  
Phone: +49 202 27058-0

[www.imageaccess.de](http://www.imageaccess.de)

#### IMAGE ACCESS LP

2511 Technology Drive, Suite 109  
Elgin, IL 60124, USA  
Oficina: +1 (224) 293-2585  
Ventas: +1 (703) 975-1357

[www.imageaccess.us](http://www.imageaccess.us)

