

Un Escáner Rápido Confiable y económico



Las bandejas de entrada y salida de papel pueden ser guardadas si no están en uso.

Características:

- Escaneo a 60ppm / 120ipm en color, escala de grises y blanco y negro (200 dpi, color)
- Escaneo a 40 ppm / 80 ipm en color, escala de grises y blanco y negro (300 dpi, color)
- Ancho Máx. de documento hasta 240 mm
- Capacidad diaria de hasta 6000 páginas
- Alimentador automático de hasta 100 páginas
- La tecnología de Rollers Inverso proporciona una excelente confiabilidad en la carga del papel
- Capacidad de escanear tarjetas rígidas y con relieve de hasta 1.25 mm de espesor (retrato/paisaje)
- Escanee directamente a servidores en la nube con el software incluido Button Manager V2, con sólo presionar un botón.
- Tecnología amigable con el medio ambiente LED
- Capacidad de escaneo de hojas largas de hasta 118"
- Auto apagado.
- Panel LCD

Generalidades

El AD240U es un escáner rápido, confiable, y económico con capacidad para escanear a 40 páginas por minuto en modo dúplex, para negocios donde escanear documentos, tarjetas, tarjetas plásticas sea necesario. Combinando tecnología de protección de papel junto a rodillos inversos, el AD240U entrega excelentes prestaciones y confiabilidad bajo diferentes situaciones de escaneo.

Soporte de documentos hasta 242mm (9.5")

El AD240U posee también un diseño único e innovador comparado con sus predecesores - la habilidad de acomodar documentos con un largo de hasta 242 mm (9.5"). Esta capacidad extendida desde la medida estándar de 216 mm (8.5") hasta 242 mm (9.4") hacen del AD240U más competitivo para un mayor rango de tipos de documentos.

Un Escáner Dúplex listo para Documentos y tarjetas

Gracias a la tecnología de proceso de imágenes y un manejo eficiente del papel, se pueden escanear grupos de documentos de diferentes tamaños y pesos a la vez, correctamente procesadas para su uso instantáneo. Se pueden escanear desde recibos de 50 x 50 mm (2" x 2") hasta documentos de 240 x 356 mm (9.4" x 14"). El cargador automático de papel es lo suficientemente robusto como para soportar papel de hasta 400 g/m² (110 lb.) y tarjetas de documentación como ID cards, licencias de conducir, tarjetas de crédito y similares hasta 1.25mm en espesor.

Escaneado Intuitivo

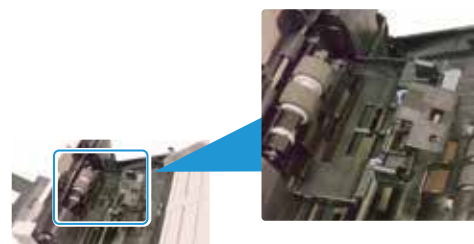
El AD240U es fácil de usar a través de su pantalla LCD y los botones físicos en su panel. Simplemente seleccione su destino, presione la tecla SCAN, y su documento se escaneará y será enviado a su destino predeterminado o a una aplicación como su correo electrónico, impresora, o de edición de fotos. Puede fijar hasta nueve destinos o preferencias predeterminadas con el AD240U.

Tecnología de Rodillos Inverso

Diseñado con innovadores rodillos inversos para mejorar la capacidad de separación del papel, el AD240U entrega una confiabilidad superior en la carga del papel y en la producción, disminuyendo efectivamente el riesgo de atasco de papel.

Tecnología de Rodillos Inverso

Diseñado con innovadores rodillos inversos para mejorar la capacidad de separación del papel, el AD240U entrega una confiabilidad superior en la carga del papel y en la producción, disminuyendo efectivamente el riesgo de atasco de papel.



Diseño compacto para ahorrar espacio

El AD240U tiene un diseño exclusivo, en el cual ambas bandejas de papel pueden ser dobladas si no están en uso. Esto también posibilita la protección del equipo contra el polvo. Este diseño compacto hace que sea fácilmente transportable, ocupando un menor espacio en su escritorio.

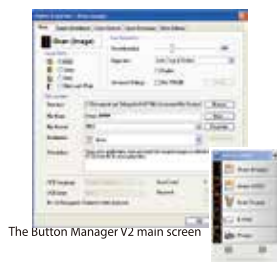
Software incluido

El AD240U viene con drivers TWAIN e ISIS, además de una suite de software que incluye Avisión Button Manager V2, AvScan X, y Nuance PaperPort SE 14.

Avision AD240U

Avision's Button Manager V2

-Escaneado en un sólo paso



The Button Manager V2 main screen

Button Manager V2 facilita el proceso de escanear y enviar sus documentos a sus destinos favoritos con sólo presionar un botón. La nueva versión viene con una innovadora característica que le permite escanear y enviar automáticamente el archivo a servicios populares como Google Docs, Microsoft SharePoint, o a un FTP. Además, iScan permite insertar la imagen escaneada o el texto reconocido (con un proceso OCR opcional) en su editor de texto preferido, como Microsoft Word para optimizar su flujo de trabajo.

AvScan 5.0

-La Herramienta inteligente para el manejo de sus escaneos



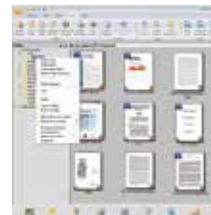
The AvScan X main screen

Un buen escaneo de un documento es el primer paso para un buen manejo documental. Sin embargo, imágenes de baja calidad pueden causar serios problemas para la correcta indexación o resguardo de los documentos. Esto podría incrementar los costos del manejo documental, y disminuir la eficacia del proceso OCR. AvScan X se asegura de que todos los documentos sean chequeados y pulidos al momento de ser escaneados, asegurando su calidad de imagen para poder ser utilizados para otros fines.

AvScan X es un sistema inteligente de escaneo e indexación. AvScan X posee diversas características que convierten e indexan la información escaneada en archivos electrónicos para su fácil guardado y rápida recuperación.

Nuance PaperPort SE14

- La elección profesional para organizar y compartir sus Documentos



The PaperPort SE14 main screen

PaperPort SE 14 es la solución de escaneo y manejo documental más popular de Nuance, diseñada específicamente para el uso de oficinas hogareñas o pequeñas oficinas. En parte resguardo documental, en parte motor de búsqueda, PaperPort SE 14 es la manera más rápida y fácil de escanear, compartir, buscar y organizar sus documentos. Además, PaperPort SE 14 permite el acceso donde quiera, cuando quiera de sus archivos más importantes, usando una PC, Mac, iPhone, iPad, o dispositivo Android preferido.



PAPERPORT SE 14



Avision Button Manager V2

AVScan X



Avision AD240U Especificaciones técnicas

Carga de papel:	ADF capacidad 100 hojas
Tecnología de escaneo:	CCD Color
Formatos de Salida:	BMP, PNG, JPEG, PDF, PDF Multi Page, TIFF, Multi TIFF, RTF, TXT, OCR, XPS, DOC, XLS, PPT, DOCS, XLSX, HTML
Tamaño de Documento:	Max. 216 x 356 mm (8,5 x 14 in.) Min. 50 x 50 (2 x 2 in.) Ancho de papel hasta 242mm (9.5")
Velocidad de escaneo:	60 PPM / 120 IPM (Color, A4, 200 dpi) 40 PPM / 80 IPM (Color, A4, 300 dpi)
Peso del papel:	27~413 g/m ² (7~110 lb.) (incluido sobres)
Grosor de tarjetas:	Hasta 1.25 mm (0.05 in.)
Grosor de tarjetas:	Que cumplen con el tipo ISO7810 ID-1
Modo Página larga:	299.7 cm (118")
Resolución Óptica:	600 dpi
Resolución de salida:	75, 100, 150, 200, 300, 400, 600 dpi
Formato de archivo:	B/W, escala de grises, Color 24-bit
Software incluido:	Avision Button Manager V2, Avision AvScan X, Nuance PaperPort SE 14
Interfaz/Drivers	USB 2.0 / TWAIN , ISIS
Fuente de poder:	Entrada: 100-240 VAC, 50/60 Hz Salida: 24V, 2.0A
Consumo eléctrico:	Operación <24 W Listo <7.5W Sueño <2.5W Apagado <0.32W
Factores ambientales:	Temperaturas de operación : 10% to 35% (50% to 95%) Humedad recomendada: 10% to 85%
Nivel Ruido:	Standby: <45 dB En operación : <55 dB
Dimensiones	Max.: 316 x 680 x 239 mm (12.4 x 26.8 x 9.4 pul) Min.: 316 x 191 x 168 mm (12.4 x 7.5 x 6.6 pul)
Peso:	4.2 kg (9.2 lb.)
Volumen de escaneo diario recomendado:	6,000 páginas
Detección de Hojas:	Ultrasonido

Requerimientos de sistema

- Intel Core 2 Duo o superior
- Windows XP SP3
- Windows Vista, 7, 8.x, 10 (32 y 64 bits)
- MAC, Linux (via ExactSCAN)
- CITRIX
- 2GB RAM (Windows 32 bits)
- 4GB RAM (Windows 64 bits)
- DVD-ROM
- Puerto USB 2.0 (compatible con USB1.1)

Contenido de la caja

- Escáner AD240U
- Fuente de alimentación
- Cable USB 2.0
- Guía de Inicio Rápida
- El CD-ROM incluye:
 - Driver del Escáner (Driver TWAIN/ISIS/WIA)
 - Avision Button Manager V2
 - Avision AvScan X
 - Nuance PaperPort SE 14

* Las especificaciones pueden cambiar sin aviso previo.
* Las velocidades de escaneo pueden variar de acuerdo al sistema operativo utilizado.



ExactSCAN

<http://exactscan.com/es/compatiblescanner.shtml>



Avision
www.avision.com