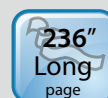
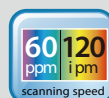




Escáner de red rápido y asequible



Características:

- Digitalización rápida de 60 ppm/120 ipm en color, escala de grises y monocromo (200 ppp, color)
- Digitalización rápida de 45 ppm/90 ipm en color, escala de grises y monocromo (300 ppp, color)
- Recorte un documento y corrija su orientación automáticamente con la unidad avanzada de procesamiento de imágenes desarrollada por Avison (VM 3) para mejorar la velocidad de digitalización
- Compatible con papel de formulario de hasta 242 x 356 mm (9,5 x 14")
- Ciclo de servicio diario de hasta 10,000 hojas
- Alimentador automático de documentos robusto de 100 páginas (80 g/m², 20 lb)
- Tecnología de rodillo inverso que ofrece una excelente fiabilidad de alimentación
- Digitalización de tarjetas duras y con relieve de hasta 1,25 mm de grosor en alimentación vertical u horizontal
- Presionar y digitalizar a servidores en la nube a través del software integrado Button Manager V2
- Tecnología de LED que respeta el medioambiente
- Digitalización de páginas largas: 3000 mm (118") (<300 ppp, simplex)/6000 mm (236") (<200 ppp)
- Configuración de apagado automático

Información general

El AD345 es un escáner dúplex de 60 páginas por minuto, rápido, confiable y asequible para empresas en las que es necesario digitalizar tarjetas de identificación de plástico, tarjetas de visita, documentos u otro tipo de cartulina gruesa. Integrado con el procesador de imágenes desarrollado por Avison, la imagen digitalizada se puede recortar, enderezar y optimizar automáticamente con una velocidad mejorada.

Admite documento de formulario de hasta 242 x 356 mm (9,5 x 14")

El AD345 cuenta con un diseño único e innovador en comparación con sus predecesores: capacidad de acomodar documentos de formularios de hasta 242 x 356 mm (9,5 x 14"). El ancho extendido del documento de 216 mm (8,5") a 242 mm (9,5") estándar hace que el AD345 sea más competitivo para adaptarse a una mayor variedad de documentos.



Un escáner dúplex adecuado para documentos y tarjetas

Gracias a la avanzada tecnología de procesamiento de imágenes y de ruta de papel recta, se pueden digitalizar lotes mixtos de documentos con diferentes tamaños y pesos, recortarlos adecuadamente, con la orientación corregida y listos para usar. El tamaño de digitalización acepta numerosos tipos de papel, desde recibos (50 x 50 mm/2x2") a documentos comerciales (242 x 356 mm/9,5 x 14"). El alimentador automático de documentos también es lo suficientemente robusto como para alimentar papel de hasta 413 g/m² (110 lb) y tarjetas impresas en relieve, como tarjetas de identificación, tarjetas de crédito, permisos de conducir y tarjetas sanitarias de hasta 1,25 mm de grosor.

El rodillo inverso mejora la fiabilidad de la alimentación

Diseñado con el innovador rodillo inverso que proporciona una funcionalidad avanzada de separación de papel, el escáner AD345 ofrece un excelente fiabilidad de alimentación y productividad operativa al reducir efectivamente el riesgo de alimentaciones múltiples o atascos de papel.



Detección ultrasónica de alimentación múltiple

Con la capacidad de detección ultrasónica de alimentación múltiple, el escáner le permite establecer el papel superpuesto detectando el grosor del papel entre los documentos. La función ultrasónica se puede desactivar cuando se digitalizan documentos con etiquetas, notas adhesivas o recibos sujetos con cinta adhesiva. Este innovador diseño evita la doble alimentación y digitaliza eficazmente documentos de diferentes pesos o grosores.

Una pantalla LCD grande

El escáner AD345 es fácil de usar a través de la clara pantalla LCD de 1.77". Al seleccionar el destino y presionar el botón "Digitalizar", se puede realizar la digitalización y la imagen digitalizada se puede enviar a la aplicación de destino especificada, como el correo electrónico, la impresora o su aplicación de software de edición de imágenes favorita. Se pueden preestablecer hasta nueve configuraciones y destinos de digitalización de uso frecuente para diferentes necesidades de digitalización.

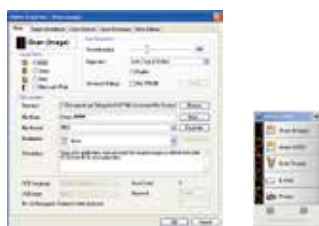


Contenido del producto

El escáner AD345 cuenta con controladores TWAIN e ISIS, e incluye un conjunto de versátiles aplicaciones de software como Avison Button Manager V2, AVScan X y Nuance PaperPort SE 14.

Avison | Escáner con alimentación de hojas AD345

Button Manager V2 de Avison
-Completa su escaneo con un paso sencillo



Pantalla principal de Button Manager V2

Button Manager V2 permite que sea más sencillo escanear y enviar una imagen a sus destinos favoritos con presionar un solo botón. Ahora, la nueva versión incluye una función innovadora que le permite escanear y cargar automáticamente el documento escaneado a repositorios en la nube populares, como Google Docs, Microsoft SharePoint o FTP. Además, la función iScan le permite insertar la imagen escaneada o el texto reconocido después del proceso de OCR (reconocimiento óptico de caracteres) en su editor de textos, como Microsoft Word, para poder realizar su trabajo de forma rápida y sencilla.

AVScan X
-Gestión inteligente de documentos
Herramienta



Pantalla principal de AVScan X

La digitalización de documentos es el primer paso de la gestión de documentos. Sin embargo, las imágenes de baja calidad pueden provocar graves problemas para los procesos posteriores de indexación o almacenamiento. Esto podría aumentar los costos de mano de obra de escaneo y reducir la precisión del reconocimiento óptico de caracteres (OCR). AVScan X garantiza que todos los documentos se comprueben y retoquen en el momento que se escanean a fin de que se pueda garantizar una calidad de imagen correcta antes de que estén listas para el uso para otra finalidad.

AVScan X es una solución inteligente de escaneo y archivado electrónico. AVScan X ofrece características exclusivas que convierten e indexan la información escaneada en documentos electrónicos para un fácil almacenamiento y una rápida recuperación.

PaperPort SE14
- La elección profesional para organizar y compartir sus documentos



Pantalla principal de PaperPort SE14

PaperPort SE 14 es la solución de escaneo y gestión de documentos más popular de Nuance, diseñada de forma minuciosa y especial para el uso en oficina hogareñas. Parte archivador y parte escritorio de documentos digitales, PaperPort SE 14 es la forma más rápida y sencilla de escanear, buscar y organizar sus documentos. Además, PaperPort SE 14 ofrece actualmente acceso en cualquier momento y lugar a sus archivos más importantes y de la forma que sea más sencilla para usted, ya sea desde una PC, Mac, iPhone, iPad o dispositivo con Android.



PAPERPORT SE 14



Avison
Button Manager V2

AVScan X



TWAIN
Linking Images With Applications



SMART
image



Windows
Compatible



ENERGY STAR



(Optional)

Especificaciones del producto Avison D345

Alimentación del papel:	ADF con capacidad para 100 páginas
Tecnología de digitalización	Dispositivo de carga acoplada en color
Fuente de luz:	LED
Grosor de las tarjetas de identificación:	Hasta 1,25 mm
Modo de página larga:	200 ppp: 6000 mm (236") 300 ppp: 5540 mm (218") 600 ppp: 1500 mm (59")
Tamaño de digitalización:	Máx. 216 x 356 mm (8,5 x 14") (anchura de papel de hasta 242 mm (9,5")) Mín. 50 x 50 mm (2 x 2")
Velocidad de digitalización:	60 PPM/120 IPM (color, A4, 200 ppp) 45 PPM/90 IPM (color, A4, 300 ppp)
Grosor del papel:	De 27 a 413 g/m ² (de 7 a 110 lb)
Resolución óptica:	600 ppp
Resolución de salida:	75, 100, 150, 200, 300, 400 y 600 ppp
Formatos de salida:	B/N, escala de grises, color de 24 bits
Formatos de archivo:	BMP, PNG, GIF, JPEG, PDF, PDF que permite realizar búsquedas TIFF de varias páginas, TIFF, RTF, TXT, XPS, DOC, XLS, PPT, DOCX, XLSX, PPTX, HTML.
Software incluido:	Avison Button Manager V2, Avison AVScan X Nuance PaperPort SE 14
Interfaz y controladores:	USB 3.1 Gen 1/TWAIN, ISIS, WIA
Fuente de alimentación:	Entrada: 100~240 VCA, 50/60 Hz Salida: 24 V, 2 A
Consumo de energía:	Funcionamiento: 33 W Suspensión: 2 W Preparado: 7,5 W Apagado: 0,3 W
Factores medioambientales:	Temperatura de funcionamiento: De 10 °C a 35 °C (de 50 °F a 95 °F) Humedad de funcionamiento: Del 10 % al 85 %
Ruido acústico:	Espera: <45 dB Funcionamiento: <55 dB
Dimensiones (AN x FO x AL):	Máx.: 316 x 680 x 239 mm (12,4 x 26,8 x 9,4") Mín.: 316 x 191 x 168 mm (12,4 x 7,5 x 6,6")
Peso:	4,7 kg (10,3 lb)
Ciclo de servicio diario recomendado:	Hasta 10,000 hojas
Detección de alimentación múltiple:	Sensor ultrasónico

Nos hemos esforzado para garantizar que la información de este manual sea precisa y que Avison no será responsable de errores de impresión o tipográficos. La configuración anterior sirve únicamente de referencia. La configuración real (software y hardware) deberá cumplir con las especificaciones descritas en el acuerdo de compra. Avison se reserva el derecho de interpretación de la información del producto. Avison Inc. posee los derechos de propiedad intelectual de la apariencia y diseño del producto. La apariencia y diseño del producto están sujetos a cambios. Avison Inc. no garantiza el uso de este producto en entornos empresariales de sus respectivos países. Este producto de licencia se vende únicamente de referencia y no garantiza una garantía para este producto ni es responsable de sus respectivos países.

Requisitos del sistema

CPU:	Intel® Core i3 (2,1 GHz) o superior
Memoria:	2 GB (Windows de 32 bits) 4 GB (Windows de 64 bits)
DVD-ROM:	Unidad de DVD ROM
USB:	USB 3.1 Gen 1
Sistema operativo Windows®:	Windows® 10, 8.x, 7, Vista, SP3, XP (32 y 64 bits)

Contenido

Escáner AD345
Fuente de alimentación
Guía rápida
Cable USB 3.1 Gen 1
El CD-ROM incluye:
- Controlador del escáner (Controlador TWAIN/ISIS)
- Avison Button Manager V2
- Avison AVScan X
- Nuance PaperPort SE 14



Avison
www.avision.com