

### Portátil, Ultraligero, Costeable

El compañero conveniente para escanear, copiar y mandar correo con presionar un botón para hacer todos tus proyectos un éxito



- Control de brillo y contraste para personalizar la salida de color para aplicaciones específicas.
- Alta velocidad de interfaz USB 2.0 (compatible con USB 1.1)
- Incluye controlador TWAIN
- Escanea y manda imágenes para pre-definir destino con un solo botón

Velocidad, simplicidad y avanzada de imágenes para aplicaciones de grupos de trabajo

El Avisión AVA5 es el escáner ideal para pasaportes y licencias para conducir. La única estructura, interface fácil de usar y paquete compacto es mejor para escanear pasaportes y licencias para conducir, proporcionando al usuario con una imagen del documento.

Con AVA5 también podrás escanear cheques de banco, tarjetas rígidas y fotografías.

La resolución óptica puede alcanzar hasta 1200 dpi. Tiempo de exploración típica para documentos es de 6.4 segundos.

#### Lo que hemos incluido

El avision AVA5 escáner viene con reproductor TWAIN y también está incluido con la versión completa con el exclusivo Avisión Button Manager y ScanSoft PaperPort.

Avisión's Botton Manager Lite 3  
Completa tu escáner con un solo paso

La aplicación de software vanguardistas Avisión, el Botton Manager, le permite completar tarea de exploración compleja en un solo paso. Cuando el botón está presionado, el escáner automáticamente escaneara tus documentos y los convertirá en formato de BPM, JPEG, GIF, o TIFF y después lo mandara a un folder designado, o a otra aplicación de destino tanto a e-mail, impresora, o tu aplicación de software más favorable. El original procedimiento paso a paso es remplazado con solo presionar un botón.

Ajuste para ambos por primera vez y con experiencia para los usuarios por igual

por primera vez los usuarios, Avisión's Button Manager proporciona una forma fácil de usar con las 3 pre-configuraciones de formato de archivo y destinos por los dos botones en el escáner. Para usuarios avanzados, Avisión's Button Manager hace posible la completa personalización. Por ejemplo, podrás cambiar los ajustes del escáner, formatos de archivo, o hasta agregar nueva aplicación de software de destino para satisfacer tus propias necesidades del escáner.

# Cama Plana AVA5 deAvision

## Usando el Button Manager Lite

Con simplemente presionando el botón de en el escáner, el documento escaneado se enviara a tu aplicación de destino designada. Sin embargo antes de escanear, es recomendado checar primero el botón de configuraciones para asegurar un adecuado formato de archivo y una aplicación de destino.

Checando el Button Configuration antes de escanear

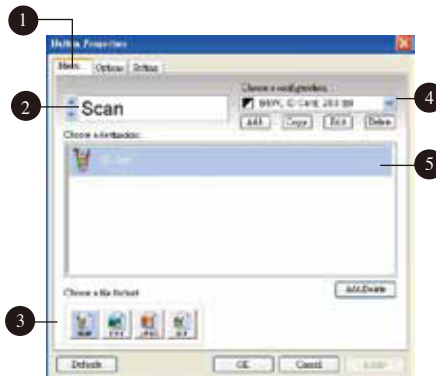
1. Después de que el Button Manager y el reproductor del escáner han sido instalados correctamente en tu computadora, el Button Panel se mostrara en el Windows System. Bandeja en la parte inferior derecha esquina de la pantalla del ordenador.



The Button Panel

2. El Boton Panel muestra los predefinidos botones de escaneo. Has click derecho en el

botón (función) que deseas checar, el Boton Properties aparecerá la ventana.



- 1 Click para seleccionar opciones o ajustes.
- 2 El nombre del botón
- 3 El formato de archivo de la imagen escaneada
- 4 Los ajustes del escáner para el botón seleccionado.
- 5 La aplicación de destino. (Esta es la aplicación que se abre después de que termines de escanear.)

La configuración predeterminada es indicada en color. Si deseas cambiar los ajustes, usa esta ventana para resetear los ajustes por el formato de archivo, aplicación de destino, u otro ajuste de escáner.

3. Da click en el botón de OK para dejar la ventana.

El botón de ajustes predeterminados

El escáner está equipado con botón de ajustes de pre configuración para tus tareas básicas de escaneo tal como escanear a un folder, de escaneo a un email, y escaneo a una impresora. La siguiente tabla demuestra esta los ajustes que trae el equipo. Puedes cambiar

Button name	Destination	Default Scan Settings
E-mail	Mocrosoft Outlook Express	Color @100dpi, A4, BMP
Scan	Mocrosoft Paint	Grayscale @200dpi, A4, JPEG
Copy	Printer	B&W @300dpi, A4

Presiona el botón para empezar el escaneo  
1. Presiona el botón que deseas para digitalizar tu documento.

2. Dentro de pocos segundos, la imagen escaneada es capturada y la aplicación de destino está abierta en tu pantalla de la computadora.

## Avision AVA5 Product Specifications

Velocidad de transferencia: (de 200 dpi, A5 tamaño)	6.4 sec.
Modo de escaneo:	Cama Plana
Tecnología de escaneo:	CIS
Profundidad de Color:	48 bits ( entrada ) 24 bits ( salida )
Volumén Diario Recomendado:	Hasta 1,000 paginas por día
Resolución Óptica:	1200 dpi
Fuente de Luz:	LED
Resolución de Salida:	75, 100, 150, 200, 300, 400, y 600 ppp
Tamaño Maximo del Documento:	148 mm x 210 mm ( 5.8 " x 8.2 " )
Grosor y peso del papel::	16 - 28 lb. papel
Connectividad:	USB 2.0 (cable incluido)
Interfaz soportada:	TWAIN
Compresión de Archivo:	TIFF G4, JPEG
File Format Outputs:	TIFF Multipágina y JPEG, GIF, BMP.
Garantía:	1 Año
Requerimientos Electricos:	Entrada: 100-240 VAC, 50/60 Hz Salida: 24V, 1.25A
Consumo de Energia:	<9 W
Dimensiones:	275 x 270 x 38 mm 2.17 x 9.9 x 6.3 in.
Peso:	1.1Kg (2.4lbs)

## Requerimientos Minimios del Sistema

- Pentium 4 o mayor
- Windows® 98SE/Me/XP/2000/Vista
- 128MB RAM (256MB RAM para Windows XP)
- Lector de CD-ROM
- Puerto USB

## Contents

- Escáner AVA5
- Fuente de Emergía
- USB 2.0 Cable
- CD-ROM includes:
  - Controladores del Escáner (TWAIN Driver)
  - Avision Button Manager
  - ScanSoft PaperPort



Los nombres de marcas y de productos registrados mencionados en este documento le pertenecen a sus respectivos titulares.

El nombre, marcas, y marcas registradas de Energy Star son propiedad del gobierno de los E.E.U.U.  
La información contenida en este documento está sujeta a cambios sin previo aviso.

**Avision**  
www.avision.com

No. 20, Creation Rd. I  
Hsinchu Science Park 30077, Taiwan  
Tel: 886-3-5782388 Fax: 886-3-5777017