

## Un Escáner Rápido Confiable y económico



Las bandejas de entrada y salida de papel pueden ser guardadas si no están en uso.

### Características:

- Escaneo a 60ppm / 120ipm en color, escala de grises y blanco y negro (200 dpi, color)
- Escaneo a 40ppm / 80ipm en color, escala de grises y blanco y negro (300 dpi, color)
- Ancho Máx. de documento hasta 240 mm
- Capacidad diaria de hasta 6000 páginas
- Alimentador automático de hasta 80 páginas
- La tecnología de Rollers Inverso proporciona una excelente confiabilidad en la carga del papel
- Capacidad de escanear tarjetas rígidas y con relieve de hasta 1.4 mm de espesor (retrato/paisaje)
- Escanee directamente a servidores en la nube con el software incluido Button Manager V2, con sólo presionar un botón.
- Tecnología amigable con el medio ambiente LED
- Capacidad de escaneo de hojas largas de hasta 118"
- Auto apagado.
- Resolución 1200 ppp

### Generalidades

El AD240 es un escáner rápido, confiable, y económico con capacidad para escanear a 40 páginas por minuto en modo dúplex, para negocios donde escanear documentos, tarjetas, tarjetas plásticas sea necesario. Combinando tecnología de protección de papel junto a rodillos inversos, el AD240 entrega excelentes prestaciones y confiabilidad bajo diferentes situaciones de escaneo.

### Soporte de documentos hasta 242mm (9.5")

El AD240 posee también un diseño único e innovador comparado con sus predecesores - la habilidad de acomodar documentos con un largo de hasta 242 mm (9.5"). Esta capacidad extendida desde la medida estándar de 216 mm (8.5") hasta 242 mm (9.4") hacen del AD240 más competitivo para un mayor rango de tipos de documentos.

### Un Escáner Dúplex listo para Documentos y tarjetas

Gracias a la tecnología de proceso de imágenes y un manejo eficiente del papel, se pueden escanear grupos de documentos de diferentes tamaños y pesos a la vez, correctamente procesados para su uso instantáneo. Se pueden escanear desde recibos de 50 x 50 mm (2" x 2") hasta documentos de 240 x 356 mm (9.4" x 14"). El cargador automático de papel es lo suficientemente robusto como para soportar papel de hasta 400 g/m2 (110 lbs) y tarjetas de documentación como ID cards, licencias de conducir, tarjetas de crédito y similares hasta 1.25mm en espesor.

### Escaneado Intuitivo

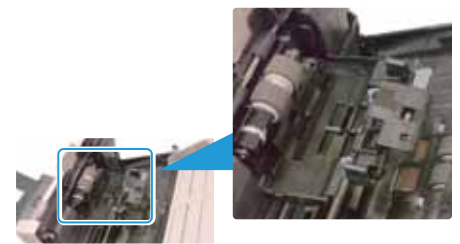
El AD240 es fácil de usar a través de su pantalla LCD y los botones físicos en su panel. Simplemente seleccione su destino, presione la tecla SCAN, y su documento se escaneará y será enviado a su destino predeterminado o a una aplicación como su correo electrónico, impresora, o de edición de fotos. Puede fijar hasta nueve destinos o preferencias predeterminadas con el AD240.

### Tecnología de Rodillos Inverso

Diseñado con innovadores rodillos inversos para mejorar la capacidad de separación del papel, el AD240 entrega una confiabilidad superior en la carga del papel y en la producción, disminuyendo efectivamente el riesgo de atasco de papel.

### Tecnología de Rodillos Inverso

Diseñado con innovadores rodillos inversos para mejorar la capacidad de separación del papel, el AD260 entrega una confiabilidad superior en la carga del papel y en la producción, disminuyendo efectivamente el riesgo de atasco de papel.



### Diseño compacto para ahorrar espacio

El AD240 tiene un diseño exclusivo, en el cual ambas bandejas de papel pueden ser dobladas si no están en uso. Esto también posibilita la protección del equipo contra el polvo. Este diseño compacto hace que sea fácilmente transportable, ocupando un menor espacio en

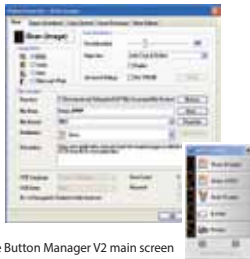
### Software incluido

El AD240 viene con drivers TWAIN e ISIS, además de una suite de software que incluye Avisión Button Manager V2, AvScan 5.0, y Nuance PaperPort SE 14.

# Avision AD240

## Avision's Button Manager V2

-Escaneado en un sólo paso



The Button Manager V2 main screen

Button Manager V2 facilita el proceso de escanear y enviar sus documentos a sus destinos favoritos con sólo presionar un botón. La nueva versión viene con una innovadora característica que le permite escanear y enviar automáticamente el archivo a servicios populares como Google Docs, Microsoft SharePoint, o a un FTP. Además, iScan permite insertar la imagen escaneada o el texto reconocido (con un proceso OCR opcional) en su editor de texto preferido, como Microsoft Word para optimizar su flujo de trabajo.

## AvScan 5.0

-La Herramienta inteligente para el manejo de sus escaneos



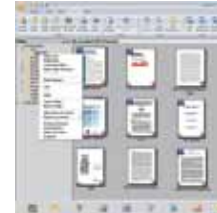
The AvScan 5.0 main screen

Un buen escaneo de un documento es el primer paso para un buen manejo documental. Sin embargo, imágenes de baja calidad pueden causar serios problemas para la correcta indexación o resguardo de los documentos. Esto podría incrementar los costos del manejo documental, y disminuir la eficacia del proceso OCR. AvScan 5.0 se asegura de que todos los documentos sean chequeados y pulidos al momento de ser escaneados, asegurando su calidad de imagen para poder ser utilizados para otros fines.

AvScan 5.0 es un sistema inteligente de escaneo e indexación. AvScan 5.0 posee diversas características que convierten e indexan la información escaneada en archivos electrónicos para su fácil guardado y rápida recuperación.

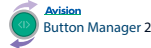
## Nuance PaperPort SE14

- La elección profesional para organizar y compartir sus Documentos



The PaperPort SE14 main screen

PaperPort SE 14 es la solución de escaneo y manejo documental más popular de Nuance, diseñada específicamente para el uso de oficinas hogareñas o pequeñas oficinas. En parte resguardo documental, en parte motor de búsqueda, PaperPort SE 14 es la manera más rápida y fácil de escanear, compartir, buscar y organizar sus documentos. Además, PaperPort SE 14 permite el acceso donde quiera, cuando quiera de sus archivos más importantes, usando una PC, Mac, iPhone, iPad, o dispositivo Android preferido.



AvScan 5.0



## Avision AD240 Especificaciones técnicas

Carga de papel:	ADF capacidad 80 hojas
Tecnología de escaneo:	CCD Color
Grosor ID card:	Hasta 1.25 mm
Área de Digitalización:	Tamaño carta y tamaño oficio Min. 50 mm x 50 mm ( 1.96 in x 1.96 in ) Max. 240 mm x 356 mm ( 9.4 in x 14 in )
Velocidad de escaneo:	60 PPM / 120 IPM (Color, A4, 200 dpi) 40 PPM / 80 IPM (Color, A4, 300 dpi)
Grosor de papel:	27~413 g/ m <sup>2</sup> (7~110 lbs)
Trayectoria del papel:	Recta o rotatoria
Modo Página larga:	299.7 cm (118")
Resolución Óptica:	600 dpi
Resolución de salida:	75, 100, 150, 200, 300, 400, 600 dpi
Formato de archivo:	B/W, escala de grises, Color 24-bit
Software incluido	Avision Button Manager V2, Compatible con: Windows 7 (32 y 64 bits) y Windows 8 (32 y 64 bits) y Windows 10 (32 y 64 bits)
Interfaz/Drivers	Avision AvScan 5.0, Nuance PaperPort SE 14
Interfaz/Drivers	USB 2.0 / TWAIN, ISIS
Fuente de poder:	Entrada: 100-240 VAC, 50/60 Hz Salida: 24V, 2.0A
Consumo eléctrico:	<26 W
Factores ambientales:	Temperaturas de operación : 10°C to 35°C (50°F to 95°F) Humedad recomendada: 10% to 85%
Nivel Ruido:	Standby: <45 dB En operación : <50 dB
Dimensiones	Max.: 316 x 605 x 272 mm ( 12.4 x 23.8 x 10.7 in ) Min.: 316 x 187 x 163 mm ( 12.4 x 7.3 x 6.4 in )
Peso:	4 kg ( 8.8 lbs)
Volumen de escaneo diario recomendado:	6,000 páginas
Profundidad de digitalización	24 bits (16.7 millones de colores); 8 bits (256 escalas o tonos de grises); 1 bit b&w.
Detección de Hojas:	Ultrasonido
Formatos de Salida.	BMP, PNG, GIF, JPG, Single-Page PDF, Multi-Page PDF, Multi-TIFF, TIFF, RTF, TXT, OCR, XPS, DOC, XLS, PPT, DOCS, XLSX, PPTX, HTML

## Requerimientos de sistema

- Intel Core 2 Duo o superior
- Windows XP SP3  
Windows Vista, 7, 8.x, 10 (32 y 64 bits)
- 2GB RAM (Windows 32 bits)  
4GB RAM (Windows 64 bits)
- DVD-ROM
- Puerto USB 2.0 (compatible con USB 3.0)

## Contenido de la caja

- Escáner AD240
- Fuente de alimentación
- Cable USB 2.0
- Manual de operación para usuario
- El CD-ROM incluye:
  - Driver del Escáner (Driver TWAIN/ISIS/WIA)
  - Avision Button Manager V2
  - Avision AvScan 5.0
  - Nuance PaperPort SE 14



\* Las especificaciones pueden cambiar sin aviso previo.  
\* Las velocidades de escaneo pueden variar de acuerdo al sistema operativo utilizado.

**Avision**  
www.avision.com