

WideTEK[®] 48C

WideTEK 48C-600

Escáner CIS Ultra rápido, con el más amplio espectro de color en la industria.

**El escáner CIS Color más rápido, ancho y de mayor calidad en el mercado.
Hecho en Alemania a un precio asequible**



© 07-2015 / ES

- ESCANEA HASTA ANCHOS DE 48 PULGADAS, CASI SIN LÍMITE DE LONGITUD
- ESCANEADOS RÁPIDOS: 15 PULGADAS POR SEGUNDO A 200 DPI COLOR O B/N
- RESOLUCIÓN DE 1200 x 1200 DPI
- PC INTEGRADA 64 BITS LINUX, I3 QUAD CORE, 8GB RAM, DISCO DURO 320 GB
- INTERFACE RED 1 GBIT TCP/IP
- SOPORTA ESPACIOS DE COLOR SRGB, ADOBE RGB Y NATIVO
- AMPLIO MONITOR TACTIL WVGA PARA SIMPLIFICAR LA OPERACIÓN
- SOFTWARE DE ESCANEO INTEGRADO
- ESCANEO DOCUMENTO HACIA ARRIBA
- RECORTE Y CORRECCION DE INCLINACION AUTOMATICOS
- DESPLIEGUE EN TIEMPO REAL DE IMÁGENES
- REESCANEO VIRTUAL, PARA MODIFICAR IMÁGENES SIN REESCANEAR
- LAMPARAS LED, SIN CALENTAMIENTO, LIBRE DE RADIACIÓN IR/UV
- TECNOLOGÍA DE CÁMARA LIBRE DE POLVO
- DURABLE, ANITIESTATICO, RECORRIDO DEL PAPEL DE ACERO INOXIDABLE
- FÁCIL INSTALACIÓN CON TECNOLOGÍA SCAN2NET®



El nuevo WideTEK® 48C-600, un verdadero sistema independiente, incrementa el nivel de velocidad nuevamente. Con 10"/s a 300 dpi color, es tres veces más rápido que el más cercano competidor.

Calidad profesional, módica inversión

**El escáner CIS a color más rápido a un precio asequible
Brinda imágenes de excelente calidad con un color preciso**

WideTEK® 48C-600 es el escáner CIS a color más rápido del mercado, que funciona a 15 pulgadas por segundo a 200 dpi color, con 48" de área de escaneo y a 2.5 ips a 600 dpi. Las velocidades para la escala de grises y blanco y negro son el doble, pero se limitan a 10 pulgadas por segundo para asegurar el manejo prudente del papel. Todas estas velocidades están garantizadas gracias a la tecnología Scan2Net® de la PC Linux de 64 bit incorporada en el escáner. Es un verdadero independiente, capaz de escanear directamente hacia servidores FTP, dispositivos USB, aplicaciones en la nube o copiar directamente a plotter, sin la necesidad de una PC adicional.

Iluminado con más de 1350 LED, produce imágenes extraordinariamente nítidas, con colores precisos aún más que muchos escáneres CCD. La rotación de los documentos se puede realizar sin problemas.

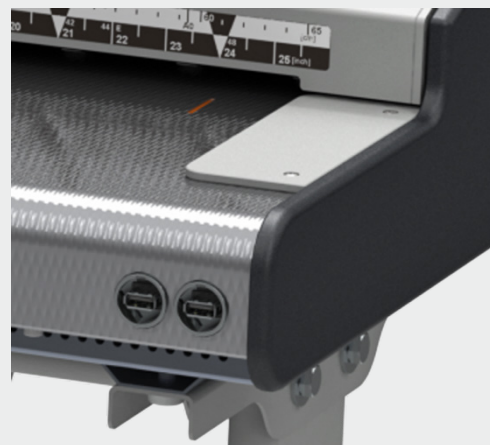
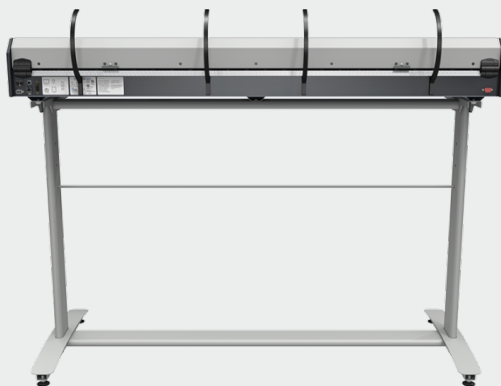
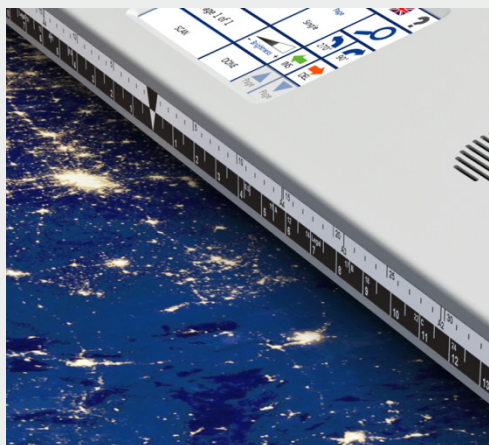
Permite escanear un documento de tamaño E en modo panorámico con una resolución de 300 dpi a 24 bit color en menos de 4 segundos y 2 segundos adicionales para explorar, cortar, enderezar y almacenar la imagen.

Otras ventajas del escáner WideTEK® 48C-600 que hacen que sea la opción ideal para todas las aplicaciones:

- Scan2USB: escaneado manual a dispositivo USB
- Scan2Print: copia a cualquier impresora en la red o archivo seleccionado
- Scan2Network: salida a recursos de red, SMB, FTP
- Formatos de Salida: PDF, PDF/A, JPEG, TIFF, PNM
- Scan2Pad®: funcionamiento vía tablet u otro dispositivo móvil
- Sistema operativo Linux OS resistente a virus, independiente,, funciona con Windows 7, 8, 10, Linux, Mac OS
- La función de escaneo, ScanWizard, utiliza cualquier navegador: IE, Safari, Chrome, Firefox
- Mantenimiento y solución de problemas de manera remota
- Actualización de firmware mediante interfaz por web
- Amplio espectro de colores, soporta sRGB, Adobe RGB y RGB nativo

Opciones:

- Función Batch Scan Wizard para escaneos de gran volumen
- WideTEK-UMFS, estand multifuncional y monitor 19" externo
- Garantía extendida: hasta 5 años, piezas de repuesto incluidas y más



Grandes documentos como mapas se enrollan en la parte superior para un acceso más cómodo. Dos puertos USB le permiten manejar las imágenes escaneadas en dispositivos USB.

Mercados y aplicaciones

WideTEK® 48C-600 es un dispositivo de producción valioso para diferentes mercados.

Mercados de WideTEK® 48C-600

- Arquitectura, ingeniería, construcción, CAD
- Empresas de servicios Públicos, Desarrolladores, Gobierno
- Servicios de copiado, reprografía
- Servicios de mapas, GIS
- Control de medios, servicios de recortes
- Universidades, bibliotecas, registros

Las aplicaciones son muchas y diferentes. WideTEK® 48C-600 acepta cualquier aplicación en la que se requiera un formato ancho y velocidad de producción.

Aplicaciones de WideTEK® 48C-600

- GIS, escaneado de mapas, posters a color, gráficos
- Reproducir obras de arte, fotografías
- Escaneo de documentos CAD de Ingeniería y Arquitectura,
- Escanear diarios, publicaciones periódicas, catálogos y revistas
- Digitalizar documentos de oficinas gubernamentales y registros
- Almacenamiento y copiado de heliografías y sepias

La plataforma Scan2Net® es la base tecnológica de todos los escáneres WideTEK® y Bookeye® de Image Access. Reemplaza los driver y el software propios del escáner que los escáneres tradicionales necesitan para la conexión entre dispositivos disponibles, más rápida, común y genérica: Protocolos TCP/IP frente a Ethernet. Con velocidades de interfaz de red superiores a USB2.0 o SCCI, los dispositivos Scan2Net® logran alcanzar un rendimiento sin igual con un costo de conectividad muy inferior.

Los escáneres Scan2Net® cuentan con sistema operativo basado en Linux de 64 bits, específico para las áreas de control mecánicas y la captura de imágenes del escáner, lo que maximiza las velocidades de escaneo y el rendimiento.

Ventajas de Scan2Net®

- Computadora 64 bits base Linux, rápida y protegida contra virus.
- Fácil integración con las estructuras de red existentes.
- Solo se requiere una dirección IP para hacer funcionar el escáner.
- Integración y acceso remoto vía Intranet o Internet
- Escanea directamente a SMB, FTP, e-mail la nube sin PC externa
- Funcionamiento simple e intuitivo en base a Java y HTML
- Estructura de menú clara, funcionamiento mediante pantalla táctil y respuesta acústica
- Soporta multiples lenguajes, interfaz usuario personalizable

DATOS TÉCNICOS

Tamaño máximo de documento	1.270 mm / 50 pulg.
Ancho máximo de escaneado	1.220 mm / 48 pulg.
Resolución escaneado /Resolución óptica	1200 x 1200 dpi / 1200 x 600 dpi / Opcionalmente 9600 dpi (Interpolada)
Velocidad escaneo color 24 bit, 36"ancho	200 dpi – 23 m/min (15 pulg/s) 300 dpi – 15 m/min (10 pulg/s) 600 dpi – 3,8 m/min (2,5 pulg/s), 1200 dpi – 1,9 m/min (1,2 pulg/s)
Velocidad escaneo Escala de Grises	200 dpi – 23 m/min (15 pulg/s) 300 dpi – 23 m/min (15 pulg/s)
8 bits,36"ancho	600 dpi – 7,6 m/min (5 pulg/s), 1200 dpi – 3,8 m/min (2,5 pulg/s)
Profundidad de color	Color de 36 bit/escala de grises de 12 bit
Resultado escaneado	Color de 24 bit, escala de grises de 8 bit, bitonal, medio tono mejorado
Formatos de archivos	PDF, PDF/A, JPEG, PNM, TIFF descomprimido, TIFF G4 (CCITT), Multipage PDF, TIFF
Perfiles ICC	Integrado sRGB, Adobe y Nativo RGB. Perfiles individuales via web por suscripcion S2ICC
Cámara	Módulos CIS 4x, 29,852 píxeles, encapsulada y a prueba de polvo
Fuente de iluminación	Aprox. 1350 LED en ambos lados, sin sombras o arrugas visibles
Computadora	PC Linux 64 bits, Quad Core i3, 320 GB disco duro, 8Gb RAM para manejo de escaneos largos
Interfaz	1 GBit Fast Ethernet con protocolos TCP/IP basados en interfaz Scan2Net®
Dimensiones	195 x 1430 x 410 mm (7,7 x 56,3 x 16,1 pulg.) (H x W x D)
Peso	36 kg (80 lbs.)
Conexión eléctrica	100 – 240 V CA, 47 – 63 Hz (fuente externa, norma ECO nivel V de CEC)
Consumo de energía	<= 0.5 W (suspensión)/4,8 W (standby)/55 W (escaneado)
Temperatura de funcionamiento	5 a 40 °C, 40 a 105 °F
Humedad relativa	20 a 80 % (sin condensación)
Ruido	< 35 dBA (escaneado)/< 25 dBA (standby)
Aprobaciones	ANSI/UL 60950-1, CAN/CSA C22.2 No. 60950-1; IEC 60950-1; FCC 47 Parte 15, EN 55022, EN 55024



WEEE

RoHS



IMAGE ACCESS GMBH

Hatzfelder Str. 161-163
42281 Wuppertal, Germany
Tel.: +49 (0)202 27058-0
www.imageaccess.de

IMAGE ACCESS LP

Crystal Lake, IL 60014, USA
Oficina: +1 (779) 220-4662
Ventas: +1 (703) 975-1357
www.imageaccess.us

¡Visite nuestra nueva página!

Los cambios técnicos, los errores y las omisiones están exceptuados.
Toda la información está sujeta a cambios. © Image Access GmbH 2015