



Rollfilm



Ultrafiche



Aperture Card



Base Unit

- Diseño Modular 3 en 1
- Calidad Extraordinaria
- Salida Dual Stream
- Escala de grises de 12 bits
- Solución Escalable
- ROI mas rápido
- DPI Verdaderos

SunRise Imaging continua como lider en la industria de los escaners de microfilm desde 1991 con nuevos productos.

El nuevo SunRise 3 en 1 . Apollo y Apollo HS, juntos con el poderoso modo dual de la aplicación ScanFlo Premier toma ventaja sobre otros escaners, procesamiento de imagenes y tecnologias computacionales.

#### SunRise Imaging, Inc.

1813 East Dyer Road, Suite 410  
Santa Ana, CA 92705, USA  
Tel: +1 949.252.3003  
sales@sunriseimaging.com

#### SunRise Imaging (EMEA) Ltd.

SBC House, Restnor Way  
Wallington, Surrey, UK SM6 7AH  
Tel: +44.208.255.2011  
sales@sunriseimaging.co.uk

#### SunRise Imaging (India) Pvt. Ltd.

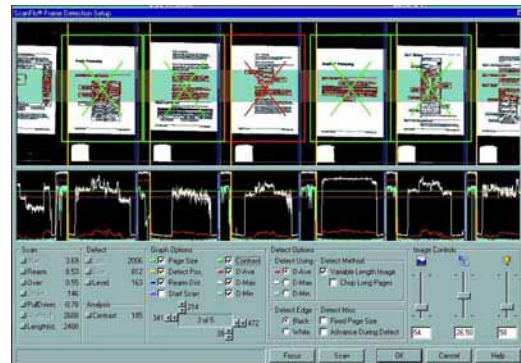
#33, Swiss Complex, GS33  
Race Course Road, Bangalore - 560001, India  
Tel +91. 80. 2235. 6191  
sales@sunriseimaging.co.in



# Especificaciones de Hardware

El escáner SunRise 3-en-1 consta de una Unidad Base: ordenador, software, controles del escáner, cámara y fuente de luz. Un módulo Rollfilm, Ultrafiche o una Aperture Card que completa el sistema para que cualquier tipo de microfilm se pueda escanear.

CARACTERÍSTICAS DE ESCANERS SRI 3 - en - 1	Apollo	Apollo HS
3 en 1	Si	Si
Dual Stream	Si	Si
Resolución Dual Stream	Si	Si
Dual Stream	Si	Si
Dual Stream	Si	Si
Dual Stream	Si	Si
<b>SOFTWARE</b>		
Sistema Operativo: Windows 7 Ultimate	Si	Si
Aplicaciones ScanFlo Premier	Incluido	Incluido
Dual Stream	Opción	Opción
Dual Stream	Opción	Opción
Dual Stream	Si	Si
<b>SISTEMA COMPUTACIONAL</b>		
Procesador	Core i5	Core i7
Memoria	4 GB	4 GB
Disco Duro SATA 6Gb/s	2 TB	4 TB
Controlador Óptico: Doble capa grabadora de DVD	Si	Si
Dual Stream	Opción	Opción
Conector Flash via USB	Si	Si
<b>I / O</b>		
USB 2.0: Front-2, Rear-6 (2 es USB 3.0 )	Si	Si
Display Output	Dual	Dual
Mouse y Teclado	Si	Si
LAN: Gigabit Ethernet	Si	Si
<b>IMAGENES</b>		
CCD Linear		
4080 & 8160pixel array	Si	Si
Camara	Apollo	Apollo HS
Lentes: Nikon 60mm f/2.8	Si	Si
Fuente de Luz LED	Si	Si



DESEMPEÑO			
Rollfilm	16mm, 200ppp, 24x reducción	200	375 imagenes por minuto
Ultrafiche	5 filas x 14 imagenes, 200 ppp, 24x reducción (usando función step scan)	60	75 imagenes por minuto
	(usando función RowWise )	100	150 imagenes por minuto
	COM film 15 filas x 18 imagenes, 48 x reducción (usando función multi RowWise)	120	210 imagenes por minuto
Aperture Card	26.4" x 15.9", 200ppp, 8-bit escala de grises, 24x reducción	600	7000 imagenes por hora

Nota importante: El rendimiento depende en gran medida las características de la película y de la calidad. Los datos anteriores se basa en las películas de las pruebas de producción de ISR y se proporciona sólo como referencia.

## ELECTRICA

Energía de entrada	110/220 VAC, 47-63 Hz, 5.0/2.5 Amp (protección contra sobretensiones recomienda)
Tempertura:	Operación 10 a 24°C (50 -75°F), NON-OPERATING 0 - 70°C(0 -158°F), VARIATION 4°C (40°F)/hora
Humedad relativa :	[SIN CONDENSAR] OPERANDO 10% to 90%, SIN OPERAR 5% a 95%
Flujo de aire:	Operando 1.05-1.4 CMM (37-50 CFM)
Altitud:	0-3048 metros (0-10,000 feet)
Seguridad:	FCC Clase A, CE ITE Class I

## Especificaciones de Software

La nueva familia de escáneres de microfilm SunRise 3-en-1 ahora incluye muchas de las capacidades que eran opciones (como la compensación de densidad de imagen, corrección gamma, escala de grises). Además, muchas nuevas capacidades se han desarrollado para proporcionar un mayor nivel de funcionalidad.

Escala de grises	Profundidades de hasta 12 bits de píxeles
Procesamiento de imágenes	Bitonal y 4 , 8, en escala de grises de 12 bits . Detección de bordes Escala de grises, Recortar y alineación , rotación, segmentación , detección Blip , voltear, rotar , invertir, mejorar borde con 1, 2 , 3 radio de píxel.
Gama	Mejore el contraste mediante el estiramiento de escala de grises
Características especiales	Rolfilm - opción de salto de página en blanco Ultrafiche - aplicar cinco opciones de procesamiento de imágenes diferentes sobre la misma
Visualización	Seleccionable ficha entre pantalla bitonal y escala de grises basado en el tipo de escaneo
Corriente de datos digitalizados	Escala de grises simultáneamente dos tonos y 8 bits con la opción de denominación diferente
Archivos TIFF	Sin comprimir TIFF de varias páginas / solo para bitonal
Formatos de archivo	TIFF, TIFF LZW , JPEG , GIF , PDF , PDF - LZW para bitonal y escala de grises
Recorte y enderezamiento	Recortar y guardar con o sin corrección de inclinación
Configuración de la exploración	Los cambios de parámetros se guardan y se muestran a través de todas las ventanas
Interfaz del Usuario	Modo Dual: asistente y clásico. IU Potente campos agrupados de forma lógica, para configuraciones rápidas
Reporte de errores	El registro y la notificación de errores mejorada
Sin reescaneo	Procesamiento de imágenes en tiempo real elimina la necesidad de volver a escanear para ver los cambios
Fácil de usar	Menús de iconos de herramienta, desplegable, ratón de la rueda
Utilidad	Enfoque de utilidad para ayudar a los usuarios a elegir la altura de la cabeza y el enfoque
Ayuda	Ayuda sensible al contexto, cómo utilizar el software, incluyendo instrucciones paso a paso

### Soporte de Microfilm

Polaridad de la Película	Negativo / Positivo
Reducción	7x - 72x - [dpi Escáner: reducción media del CCD (modo 4K) 2500 - 11000] [dpi Escáner: reducción CCD completa (modo 8K) 4900 - 23 000] Nota: La distancia mínima puede ser menor por el uso de los tubos extensión opcionales
Tamaño del documento	A0 - A4 (A - E)
Tipos de película	Standard & más no estándar
Tipos de compresión	Bitonal: TIFF sin comprimir, TIFF CCITT G4, multi TIFF, PDF, PDF LZW Escala de grises: TIFF sin comprimir, TIFF LZW, JPEG (8 bits), GIF (8 bits), PDF, PDF LZW

### Mecánica

#### Dimensiones (maxima)

Unidad Base: H 29 "(74 cm) x L 30" (76 cm) x W 14 "(36 cm)

Unidad Base + Ultrafiche: H 29 "(74 cm) x L 30" (76 cm) x W 28 "(71 cm)

#### Contenedores de embarque - Unidad Base:

Caja 1: 35" (89cm) x19" (48cm) x19" (48cm)  
Caja 2: 35" (89cm) x19" (48cm) x14" (36cm)

Unidad Base: + Rolfilm: H 29"(74 cm) x L 30"(76 cm) x W 24"(61 cm)

Base Unit + ApertureCard: H 29"(74 cm) x L 30"(76 cm) x W 36"(92 cm)

#### Contenedores de embarque - Modulo:

H 13" (33 cm) x L 34" (86 cm) x W 18" (46 cm)

#### Peso (max)

Unidad Base Box 1: 40 lbs, Box 2: 45 lbs

Modulo - Ultrafiche: 37 lbs (47 lbs with shipping container)

Modulo - Rolfilm: 18 lbs (27 lbs with shipping container)

Modulo - Tarjeta de Apertura:27 lbs (37 lbs with shipping container)

# Modulos

Rollfilm



**Tipos de película:**

16 mm, 35 mm de borde a borde  
detección automática de tamaño  
Cine / Comic (Vertical / Horizontal),  
Simple / Duplex / Multiplex, COM  
Oil Well Logs (papel continuo)  
Blipped

**Opciones:** 1.000 pies de fijación  
del carrete; 16mm 3M cartucho  
adaptador

Ultrafiche



**Tipos de película:**

Estandar y jumbo, Jacketed,  
Cine/Comic (Retrato/Paisaje)  
Salida de Microfilm a computadora  
(COM) Oil Well Logs, AB Dick,  
Microx, step y repeat fiche.

**Opciones:** Barra de titulo reflectora  
AB Dick locator pins and filter.

Aperture Card



**Tipos de película:**

Cine/Comic Multiple T-Card  
(1,2,3...imagenes por tarjeta)

**Estandar:**  
Lector de Codigo



Sunrise Imaging - Una compañía global, con fabricantes globales, ventas, soporte y servicio

