

# Dispositivo Servidor Gigabit USB 3.0

## Alto rendimiento y seguridad empresarial

### DS-600



Utilice dispositivos USB a través de la red en un entorno empresarial seguro

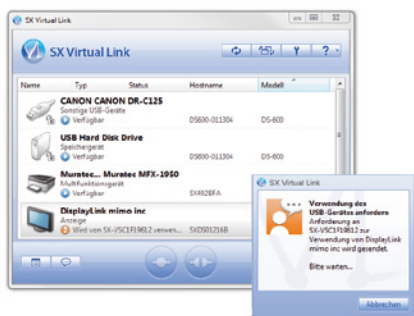
Cada vez más dispositivos USB como escáneres, impresoras multifunción (MFP), unidades de disco duro y cámaras se han utilizado en las oficinas. El servidor de dispositivos USB le permite utilizar estos dispositivos en una red, mejorando la flexibilidad de instalación sin los problemáticos cables USB. Esto también reduce los costos de instalación permitiendo que los dispositivos USB sean fácilmente compartidos en la oficina de una manera optimizada en costo.

#### ¿Qué es un servidor de dispositivos USB?

Utilizando la Tecnología de Enlace Virtual USB (UVL) de Silex Technology, permite que los dispositivos USB de la red estén disponibles como si estuvieran conectados a una PC, lo que le permite utilizar no sólo los controladores de dispositivos USB, sino también el software de aplicación tal como está.

#### • Enlace virtual de SX

SX Virtual Link (SVL) es un software de aplicación para la tecnología USB Virtual Link (UVL). Cualquier dispositivo USB conectado en red conectado a un servidor de dispositivos USB puede conectarse remotamente a una PC a través de USB mediante SVL.

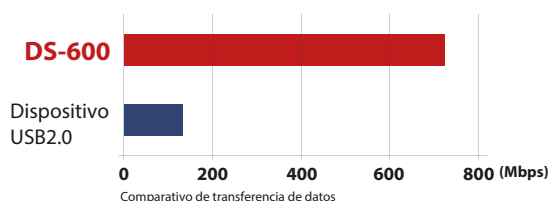


- Puede controlar de manera remota sus dispositivos USB (connect, disconnect, etc.)
- Puede enviar una solicitud de desconexión cuando el dispositivo USB compartido está en uso.

## Características

### ■ Soporta altas velocidades

USB3.0 de gran velocidad es compatible. DS-600 puede transmitir datos más rápido que el modelo anterior. Incluso los dispositivos que manejan grandes datos como escáneres pueden transmitir datos rápidamente con USB3.0 y el DS-600, lo que le permite mejorar la eficiencia del trabajo.



### 2 Gran seguridad

Los requisitos de seguridad de las redes empresariales han aumentado en los últimos años. Se admite una serie de nuevos métodos de autenticación para evitar el acceso / intrusión ilegal a la red interna y para aumentar la privacidad de datos y los requisitos de cifrado de rutas.

DS-600 admite las siguientes tres características de seguridad de red empresarial.

#### • Autenticación IEEE 802.1X

DS-600 es compatible con la autenticación IEEE 802.1X y puede utilizarse para un entorno de red que requiere autenticación empresarial. Autenticación admitida: EAP-TLS, PEAP (PEAPv0), EAP-TTLS

#### • Encriptación de datos (AES256bit)

El cifrado de datos es soportado por rutas de red. Procesa la transferencia de red de forma segura para los datos que requieren alta seguridad.

#### • Función de contraseña de conexión USB

La configuración de la contraseña está disponible para cada puerto USB. DS-600 gestiona usuarios, que pueden conectarse a un dispositivo USB específico.

### 3 Características especiales para dispositivos USB

#### • Modo de transferencia isócrona

Los dispositivos USB como Webcams o altavoces USB, que requieren transmisión de datos consecutiva y en tiempo real, también se pueden utilizar en un entorno de red. DS-600 es compatible con Full Speed y High Speed.

#### • Impresión estándar TCP / IP (LPR / RAW)

DS-600 soporta protocolos de impresión de red generalmente utilizados: "Impresión en modo raw" e "Impresión LPR". DS-600 puede estar disponible como servidor de impresión cuando está conectado a una impresora.

#### • Funciones NAS (Network Attached Storage)

Los almacenes como unidades de disco duro USB se pueden utilizar como NAS. Cuando los almacenes con formatos específicos simplemente están conectados al DS-600, estarán disponibles como NAS en la red. Formatos soportados: FAT12, FAT16, FAT32

#### • Configuración sencilla

El software libre Silex "Device Server Setup" (disponible en el sitio web de Silex) facilita la instalación. Los usuarios sólo necesitan responder preguntas en la pantalla y la configuración será fácil de hacer.

#### • Modo ecológico

Cuando no se utiliza el DS-600 durante un cierto período de tiempo, la alimentación de la fuente de poder se apaga para ahorrar energía. Aumenta la eficiencia de ahorro de energía. La alimentación de alimentación del bus USB se reinicia automáticamente al utilizarla.

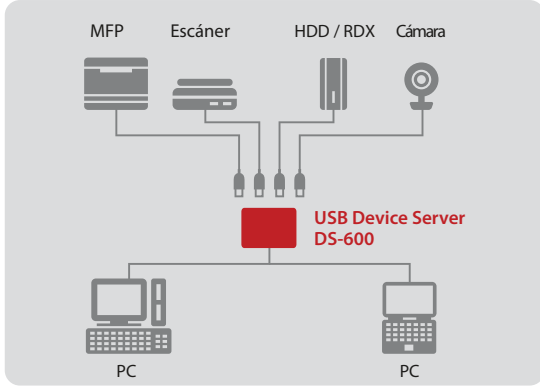
#### • Hubs USB

DS-600 es compatible con Hubs USB, lo que permite aumentar el número de dispositivos USB conectables mediante SVL.

# Dispositivo Servidor Gigabit USB 3.0 – Alto rendimiento y seguridad empresarial

## Dispositivos compatibles con el DS-600

- Escáner de documentos
- Impresora, MFP, Copiadora
- Cámaras Industriales USB
- Disco Duro / Controladores RDX
- Memorias USB



Si está interesado en una versión OEM personalizada de este producto, póngase en contacto con el equipo de ventas de Silex.

**SX UVL Client SDK para Win32**

**SX UVL Client SDK para iOS**

**SX UVL Client SDK para Android**

La versión de Windows (SX UVL Client SDK para Win32) está disponible en el sitio web de Silex de forma gratuita. Póngase en contacto con nuestra oficina de ventas para otros.

## Otros dispositivos

**Modelo básico:  
Dispositivo servidor USB 2.0  
DS-510**



- 10BASE-T, 100BASE-TX, 1000BASE-T (Reconocimiento automático)
- USB2.0 (Tipo-A) x 2 puertos
- Soporta transferencia Isocronica (High Speed, Full Speed)

## Especificaciones

Número de parte:	DS-600
Interfaz de RED:	10BASE-T/100BASE-TX/1000BASE-T (Auto-recognition)
LAN inalámbrica	N/A
Device interface:	USB3.0 SuperSpeed (Tipo A) x 1 puerto, USB2.0 Hi-Speed (Tipo A) x 1 puerto
Sistema Operativo soportado:	Windows 10 (32/64bit), Windows 8/8.1 (32/64bit), Windows 7 (32/64bit), Windows Server 2012R2, Windows Server 2012, Windows Server 2008R2, Windows Server 2008 (32/64bit)
Protocolo soportado:	TCP/IP
Método de configuración:	Configuración de navegación del servidor de dispositivos Web
Dimensiones:	L:130mm x A:100mm x H:2 6.2mm
Peso:	145g (sin accesorios)
Temperatura de almacenamiento:	-10 to 50°C
Humedad de almacenamiento:	20 to 95% RH (sin condensar)
Temperatura de operación:	0 to 40°C
Humedad de operación:	20 to 95%RH (sin condensar)
Consumo máximo de energía:	4.8W (DC12V 0.4A) sin USB bus power *2
Cumplimiento normativo:	VCCI Clase B / FCC Clase B / CE Clase B, Directivas de Rohs
Utilidad normativa:	SX Virtual Link Ver4.0.0 o mayor, controlador ThinClient USB Link Ver1.6.0 o posterior
Accesorios incluidos:	Unidad principal, adaptador CA, Guía de configuración, hoja de consulta GPL, Garantía

\*1 La corriente de alimentación de alimentación son 900mA para USB3.0 y 500mA para USB2.0.  
\*2 Para utilizar un dispositivo USB que viene con un adaptador de CA, se recomienda utilizar la Adaptador para un rendimiento estable

## Comparación de funciones del servidor de dispositivos

Nombre del dispositivo	DS-600	DS-510
Función del servidor	USB3.0/USB2.0	USB2.0
Transferencia Isocronica	Soportado (Full-Speed / Hi-Speed)	Soportado (Full-Speed / Hi-Speed)
Conexión a impresora	Soportado	Soportado
IEEE 802.1X	Soportado (EAP-TLS, PEAP(PEAPv0), EAP-TTLS)	No soportado
Función NAS	Soportado (FAT12, FAT16, FAT32)	No soportado
Encriptación de datos	Soportado (AES-256)	No soportado
Password conexión USB	Soportado	No soportado
Función de servidor a impresora	Soportado	Soportado
Modo ECO	Soportado	Soportado

Silex technology es una marca registrada de silex technology, Inc. Otros nombres de productos o marcas pueden ser marcas registradas o marcas comerciales de sus respectivos propietarios. Información técnica y Las especificaciones están sujetas a cambios sin previo aviso. © 2016 silex technology, Inc. Todos los derechos reservados.

## Localización global de soporte y ventas de Silex Technology



**USA Office**  
silex technology america, Inc.  
+1-801-747-0656  
U.S. toll free 866-765-8761  
www.silexamerica.com  
sales@silexamerica.com

**Europe**  
silex technology europe, GmbH  
+49-2151-65009-10  
Germany toll free 0800-7453938  
www.silexeurope.com  
contact@silexeurope.com

**Corporate Headquarters**  
silex technology, Inc.  
+81-774-98-3781  
www.silex.jp  
support@silex.jp



PN: 141-20140-100  
REV A. 20160621